



Formation des acteurs relais de l'ONGF

MODULE

KOBOCOLLECT



Mohamadou DIEYE, Géomaticien à l'ISRA/Bame
Djibril Diop, Géographe, ISRA/BAME



Meouane, 29, 30 et 31 octobre 2019

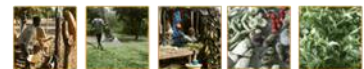


Objectifs

- ❑ L'objectif général de ce module est de vous montrer comment utiliser l'outil de collecte de données kobocollect;
- ❑ Cet outil vous permettra de :
 - collecter les informations foncières sur les différents types d'occupation de l'espace dans vos communes respectives;
 - localiser (avec des coordonnées précises) les parcelles concernées.

Résultats attendus

- ❑ Les relais communautaires maîtrisent la collecte des données en utilisant un smartphone via l'application Kobocollect.
- ❑ Après la formation, les relais sont à mesure de :
 - Manipuler l'application Kobocollect sur smartphone;
 - Collecter les données de terrain avec le smartphone;
 - Envoyer données collectées sur le serveur kobotoolbox;
 - Remplir le formulaire vierge de kobocollect.

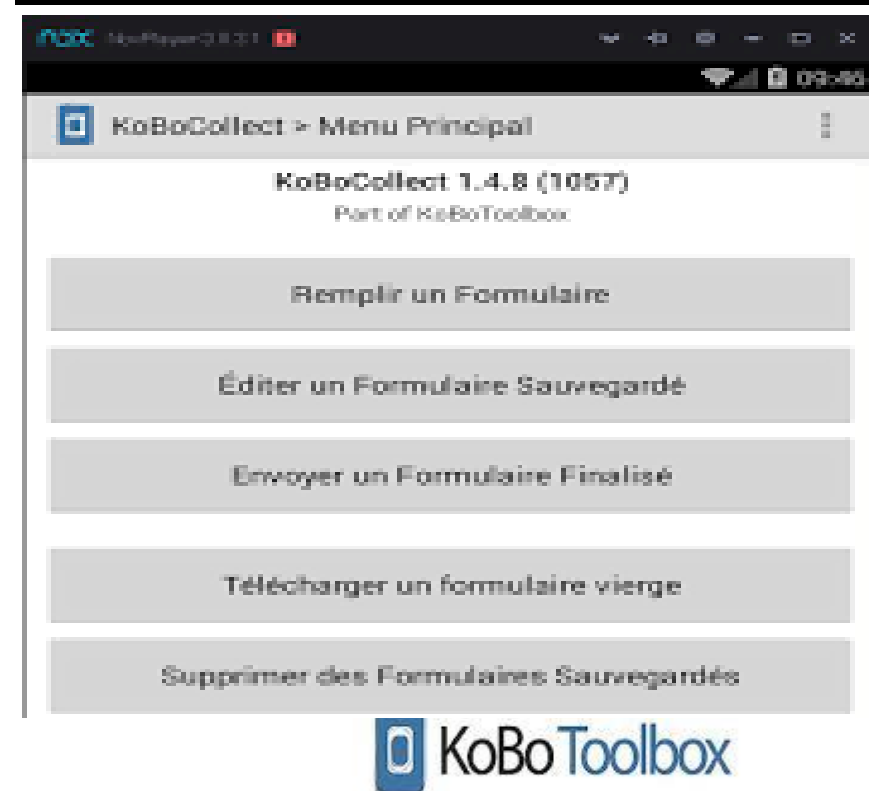


A quoi sert le Kobocollect ?

L'application Kobocollect offre plusieurs fonctionnalités qui ont trait à la collecte de données.

Il permet de :

- créer et déployer des formulaires de données en fonction des besoins d'informations (socio-économiques, spatiales, etc.);
- envoyer et de compiler les données collectées sur une base de données ;
- importer les données sous différents formats (xls, csv, zip, etc.);
- faciliter la collecte de données et de minimiser les erreurs dans la collecte des données



Consignes sur l'utilisation du smartphone et de l'application Kobocollect

- ❑ Vérifier que le formulaire est bien téléchargé;
- ❑ Avant d'aller sur terrain, assurez-vous que le téléphone est bien chargé (veuillez à le charger le soir à la maison);
- ❑ Pour économiser la batterie et les méga(données mobiles), désactiver l'internet et l'activer à la fin de la journée quand vous aurez à envoyer les formulaires remplis;
- ❑ Bien conserver le smartphone dans un lieu sécurisé pour protéger les données collectées;

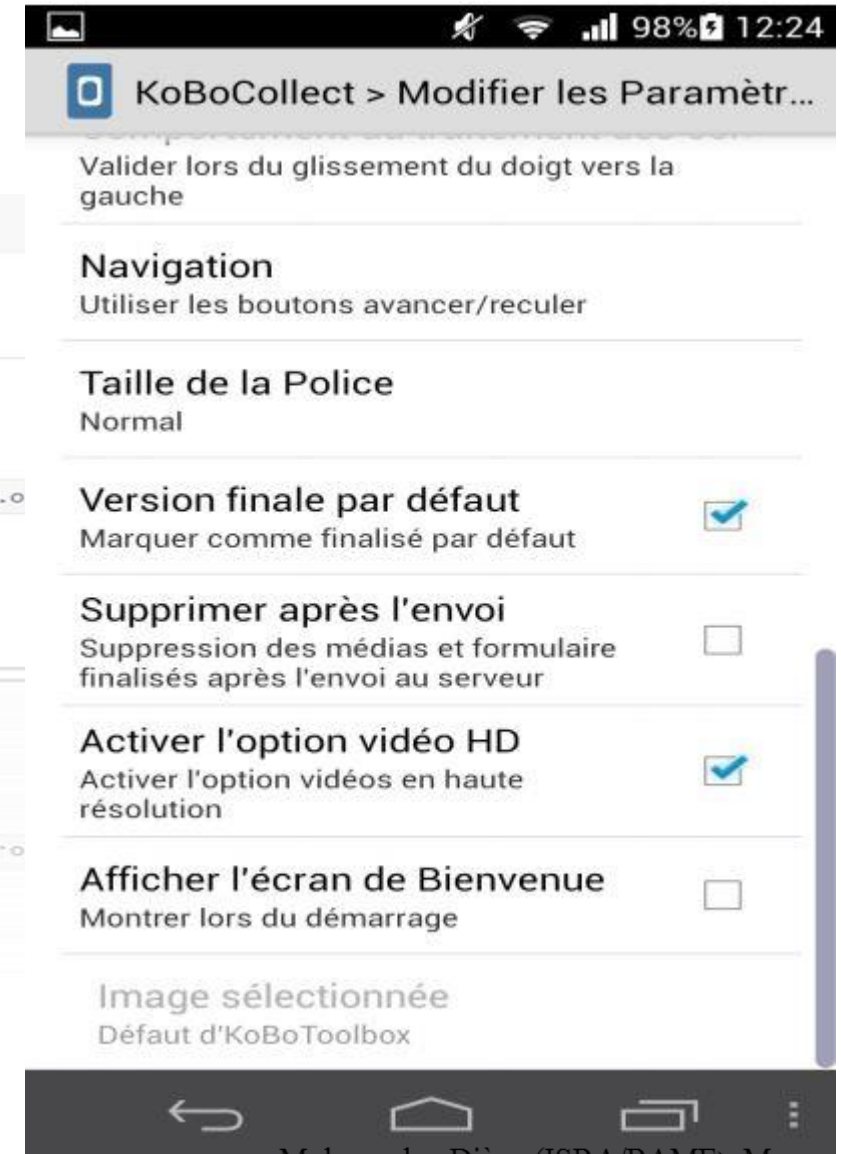
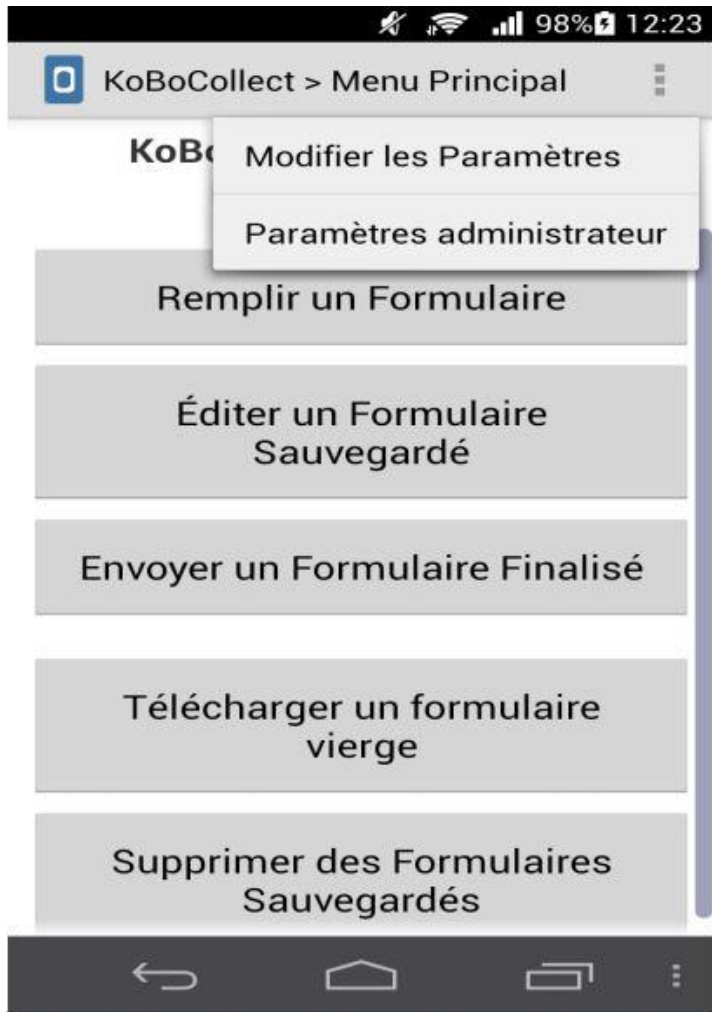


Guide d'utilisation de l'application *Kobocollect*

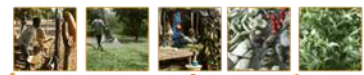
1. Vérifier que le formulaire est bel et bien téléchargé;
2. Avant d'aller sur terrain, rassurez vous que le téléphone est bien chargé; veuillez à le charger le soir à la maison ;
3. Pour économiser la batterie et les méga(données mobiles), désactiver l'internet et l'activer à la fin de la journée quand vous aurez à envoyer les formulaires remplis;
4. Conserver bien le smartphone dans un lieu sécurisé pour s'en servir même dans les prochaines activités d'Identification et de délimitation;
5. Sans oublier de vérifier que les méga sont bel et bien suffisants pour l'envoi des formulaires déjà complétés.

Comment configurer Kobocollect une fois sur smartphone ?

1. Ouvrez l'application Kobocollect
2. Sélectionner modifier paramètres
3. Entrez l'url le nom utilisateur et le mot de passe
4. Choisissez le style de navigation



Comment créer un compte sur KobotoolBox ?



1. Saisissez dans un navigateur l'url www.kobotoolbox.org
2. Cliquer sur unlimited Humanitarian organizations
3. Cliquer sur sign up or login
4. Saisissez l'identifiant
5. Le mail
6. Le mot de passe
7. Confirmez le mot de passe
8. Une fois la création de compte réussie, il y aura un message qui vous sera envoyé dans votre boîte mail pour activer le compte

The screenshot shows the KoboToolbox sign-up interface. At the top, the KoboToolbox logo is displayed. Below it, there are four input fields for 'Username', 'Email', 'Password', and 'Repeat Password'. A green 'Create Account' button is positioned below the 'Repeat Password' field. To the right of the form, there is explanatory text about the tool and its usage. At the bottom, there is a link for 'or login'.

KoBo Toolbox

Username

Email

Password

Repeat Password

Enter the same password as above, for verification.

[Create Account](#)

[or login](#)

KoBoToolbox is an integrated set of tools for building forms and collecting interview responses. It is built by the Harvard Humanitarian Initiative for easy and reliable use in difficult field settings, such as humanitarian emergencies or post-conflict environments.

This instance of KoBoToolbox is hosted and supported by [UN OCHA](#) and can be used without limitations by any humanitarian organization. Please sign up with your organization's email address.

If you are not working for a humanitarian organization, please instead sign up at [the instance hosted by the Harvard Humanitarian Initiative](#).

You can also download and install KoBoToolbox on your own server or on your own computer.

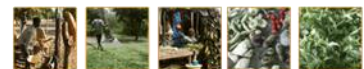
Test – Application

Test pratique pour remplir et envoyer un formulaire kobo déjà codifié pour la collecte d'informations foncières

Le GPS

Qu'est ce que le GPS ?

- ❑ L'abréviation GPS vient du terme anglais Global Positioning System;
- ❑ C'est un système de positionnement à l'aide de satellites,
- ❑ Conçu initialement à des fins militaires par les USA;
- ❑ Actuellement, 27 satellites sont opérationnels.



Les avantages du GPS?

Les avantages associés à l'utilisation du GPS sont nombreux:

- Procure une meilleure connaissance de la variabilité spatiale des champs;
- Facilite la cartographie d'une parcelle agricole, plan de ferme, ménage, route, piste à bétail...;
- Aide à cartographier les rendements, le relief des champs, ...

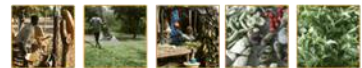
Étapes pour prendre un point GPS

- A décrire étape par étape...;
 - Présentation de l'environnement du GPS;
 - Allumage,
 - défilement dans le menu,
 - Choix des bons boutons pour prendre des points GPS,
 - Nombres de satellites requis / résolution;
 - Prise de points et enregistrement.

Ajout de point GPS



Cliquer sur **mark** pour prendre un point

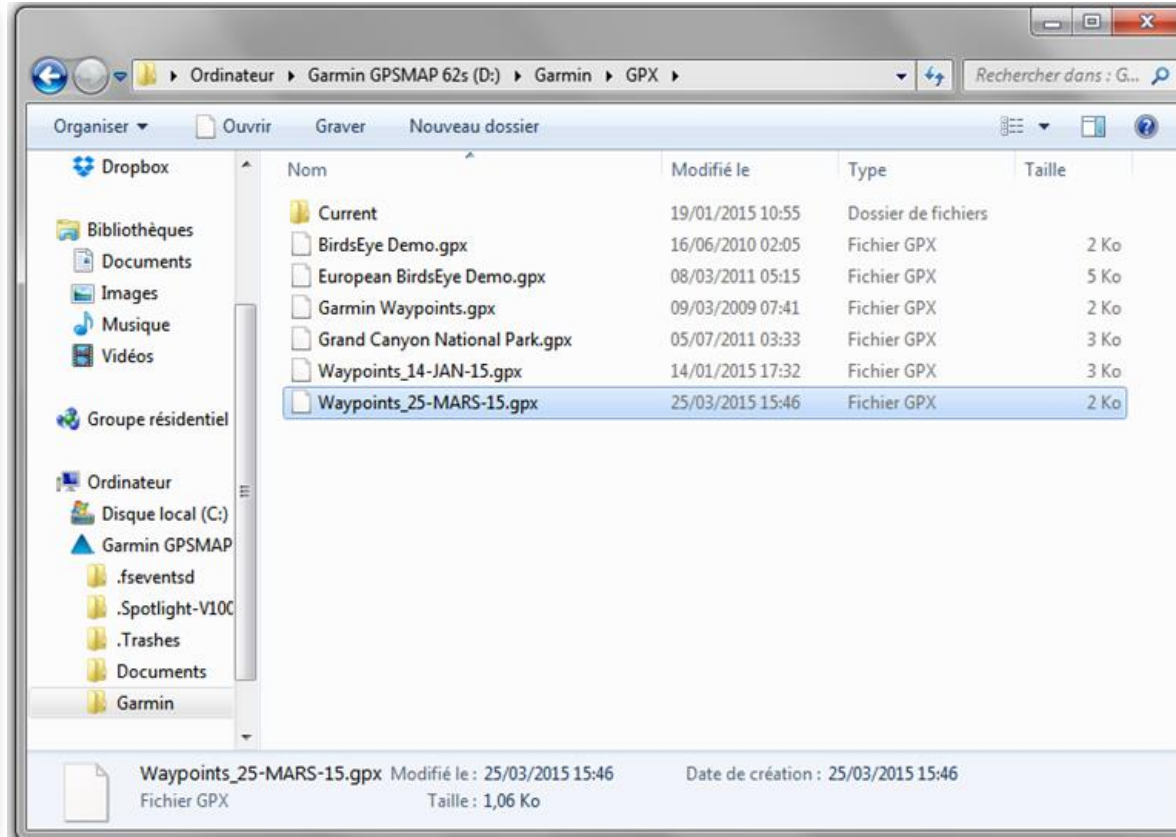
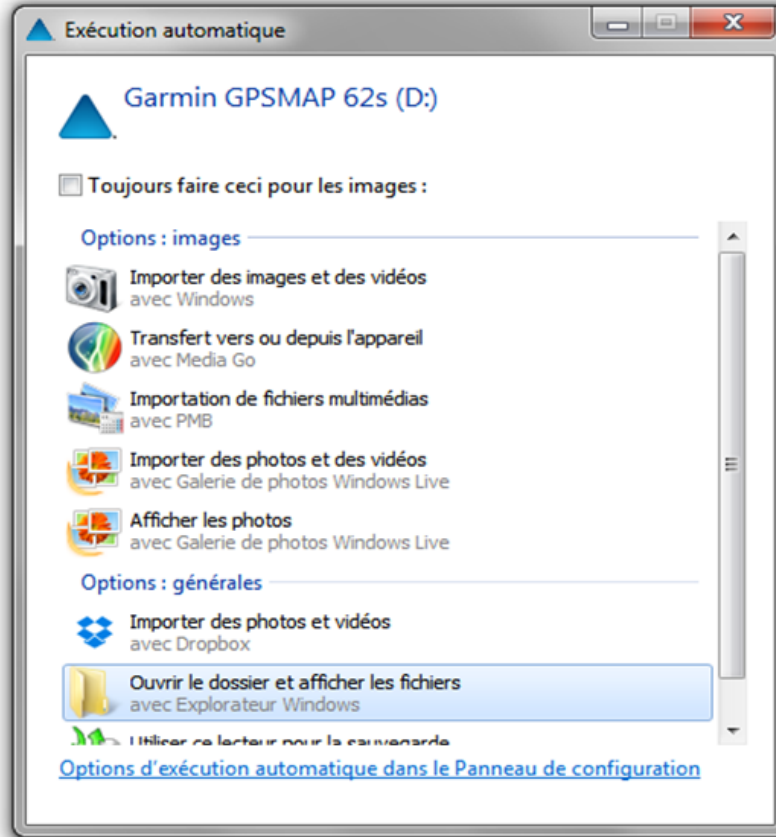


Test – Application pratique

- Prise de points GPS et enregistrement
- Conseils pratiques pour une bonne prise de point...;

Ajout de point Gps dans Qgis 1/3

Brancher le GPS à l'ordinateur (câble USB)



Sauvegarder le fichier GPX



Ajout de point Gps dans Qgis 2/3

The screenshot shows the QGIS 2.18.25 interface. The 'Ajouter une couche vecteur' dialog is open, with the 'Fichier' radio button selected. The 'Codage' is set to 'UTF-8'. The 'Source' field contains 'Jeu de données' and the 'Parcourir' button is highlighted with a red '2'. Below it, the 'Ouvrir une couche de vecteur gérée par OGR' dialog is open, showing the file browser for 'Bibliothèques Documents' in the 'ISRA' folder. The file 'Waypoints_20-MARS-19.gpx' is selected, and the 'Format' dropdown is set to 'GPS eXchange Format [GPX] (*.*)', with a red '3' next to it.

Ajouter une couche vecteur

Type de source
 Fichier Répertoire Base de données Protocole

Codage: UTF-8

Source
Jeu de données **2**

Ouvrir une couche de vecteur gérée par OGR

Bibliothèques Documents
ISRA

Nom	Modifié le	Type	Taille
Formation	01/04/2019 14:05	Dossier de fichiers	
Formation sur ODK	01/04/2019 14:05	Dossier de fichiers	
ISRA	24/10/2019 11:31	Dossier de fichiers	
Waypoints_20-MARS-19.gpx	20/03/2019 20:26	Fichier GPX	

Nom du fichier: **3**

Format: GPS eXchange Format [GPX] (*.*)



Ajout de point Gps dans Qgis 3/3

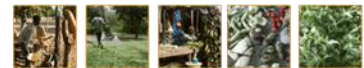
Explorateur

Couches

Sélection des couches vectorielles à ajouter

Identifiant de la couche	Nom de la couche	Nombre d'entités	Type de géométrie
3	route_points	0	Point25D
1	routes	0	LineString25D
4	track_points	0	Point25D
2	tracks	0	MultiLineString25D
0	waypoints	0	Point25D

On clique sur **sélectionner tout** puis **Ok**.



Merci de votre aimable attention

